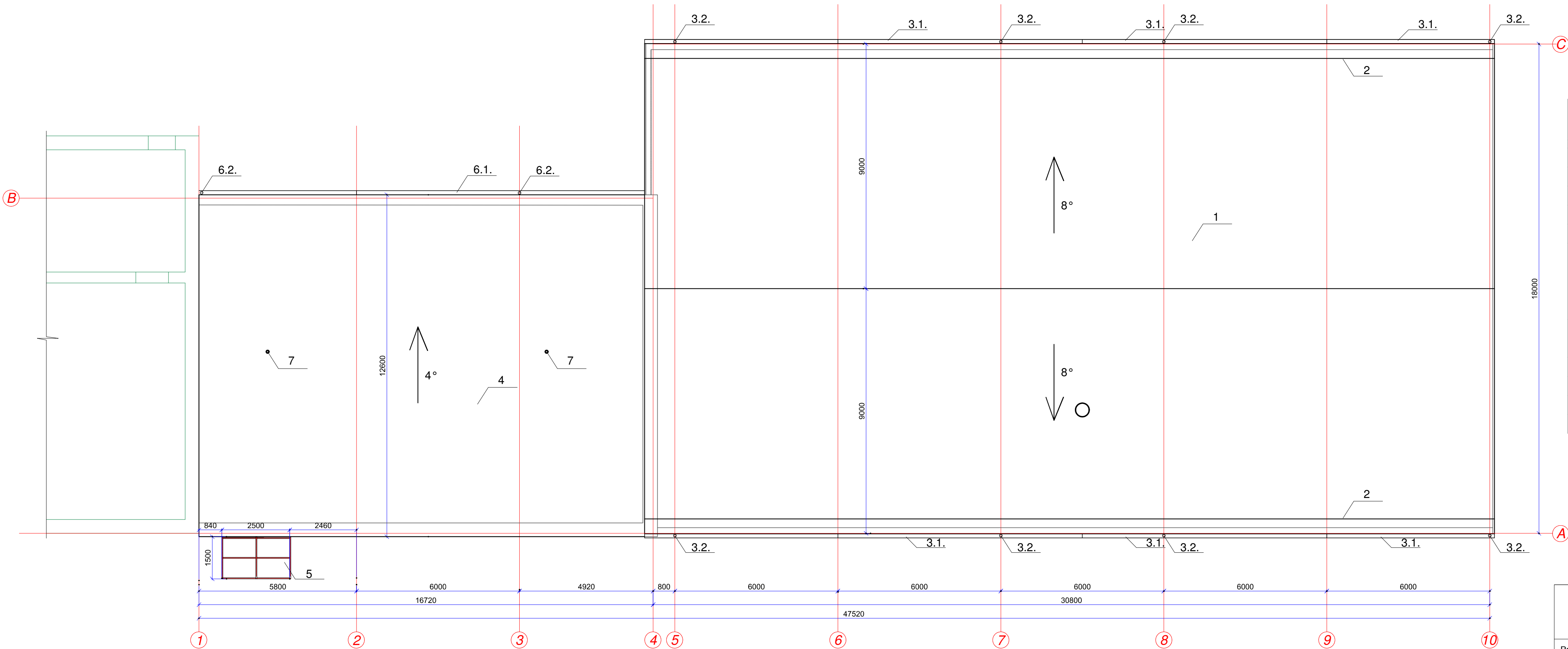



Jumta plāns  
M1:100



MATERIĀLU SPECIFIKĀCIJA

MARKA POZ.	NOSAUKUMS	SKAITS	VIEN. MASA	PIEZĪMES
1	2	3	4	5
1	Trapecveida jumta segums T45-30EW-1025	660.0		m2
2	Sniega barjera, tips "Vlen" trapecveida jumtiem	64.0		t.m.
3	Ūdensnovadišanas sistēma, t.sk.			
3.1.	skārda teknes d=150mm (t=0,6mm, Zn parklājums)	64.0		t.m.
3.2.	notekcaurules d=100mm (t=0,6mm, Zn parklājums)	66.0		t.m.
4	Divslāņu akmens vates jumta segums ( $\lambda=0,041\text{W/mK}$ , $p=155\text{kg/m}^3$ Rockwool Dachrock Max, 40mm); $\lambda=0,039\text{W/mK}$ , $p=120\text{kg/m}^3$ , Rockwool Spodrock, 80mm) ar divkāršu uzkau-sējamo SBS tipa bitumena ruļļu segumu, $b_{kop.}=125\text{mm}$	225.0		m2
5	Jumtiņš JU-1, tērauda cauruļu karkass ar polikarbonāta segumu 2500x1500mm	1		gab.
6	Ūdensnovadišanas sistēma, t.sk.			
6.1.	skārda teknes d=150mm (t=0,6mm, Zn parklājums)	17.0		t.m.
6.2.	notekcaurules d=100mm (t=0,6mm, Zn parklājums)	10.4		t.m.
7	Aerators ALIPAI-110 vai analogs	2.0		gab.

<div><div></div><div><div>SIA LK projektu grupa</div><div>Raiņa iela 10-1, Daugavpils, LV-5401</div></div></div>				<div><div>SIA "Jēkabpils reģionālā slimnīca" reģ. Nr. 50003356621 Andreja Pormaļa ielā 125, Jēkabpilī</div><div>Katlu mājas rekonstrukcija Andreja Pormaļa ielā 125, Jēkabpilī</div></div>				BP-15-13	
Proj. vad.	A.Kokins			Jumta plāns			Stadija	Lapa	
Izstrād.	A.Osipova						TP	AR-5	
				M1:100	Reģ.Nr.				