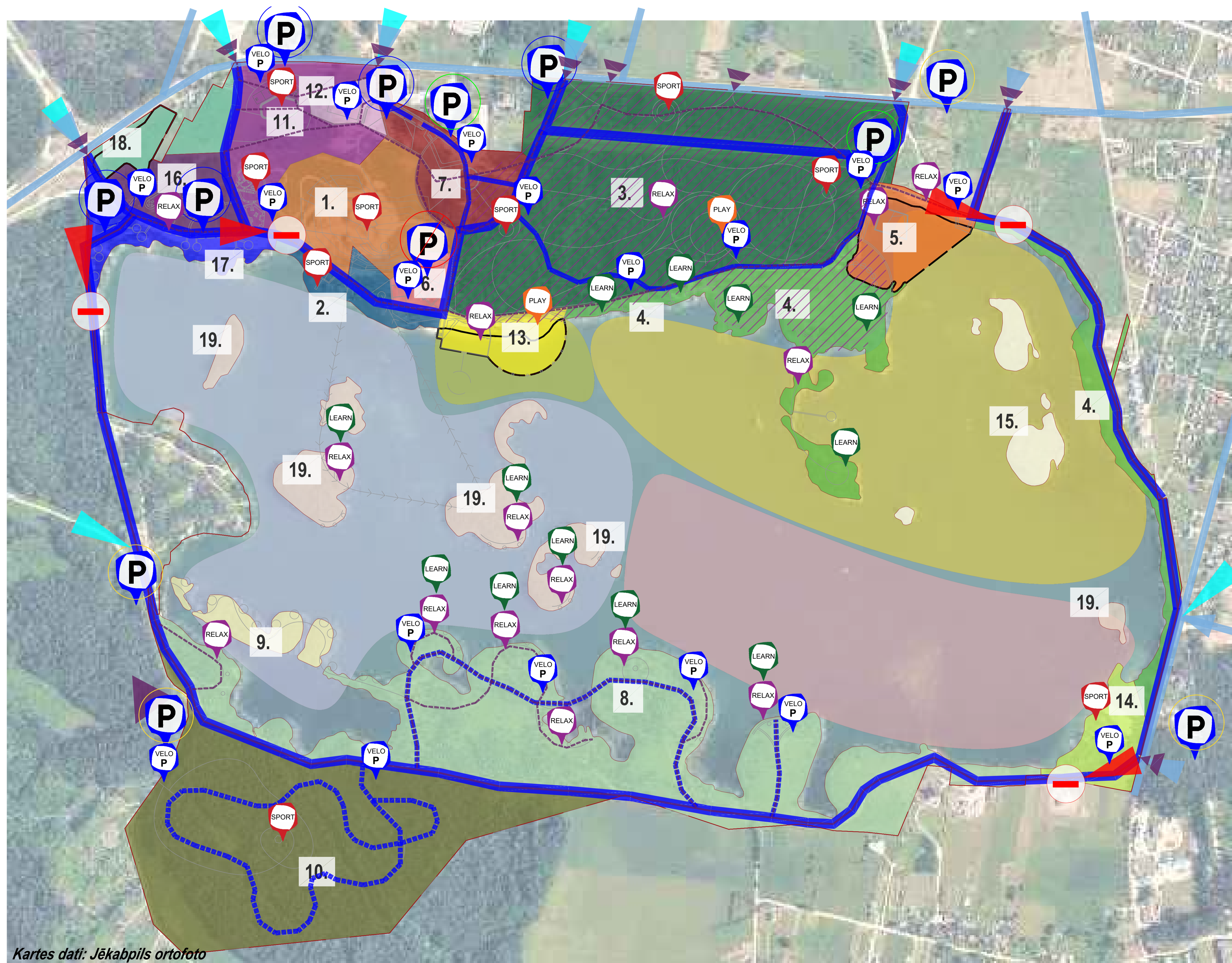




# Ainavas attīstības koncepcija

## Plānotais funkcionālais zonējums, mobilitāte un aktivitātes

Jēkabpils Mežaparka un Radžu ūdenskrātuves teritoriju ainavu tematiskais plānojums 2022



Kartes dati: Jēkabpils ortofoto



### APZĪMĒJUMI:

Auto transporta plūsma un stāvvietas:

- Esošās saglabājamās auto stāvvietas
- Esošās likvidējamās auto stāvvietas
- Plānotās auto stāvvietas TPL robežās
- Plānotās auto stāvvietas ārpus TPL robežām
- Auto transporta piekļuves vietas
- Auto transporta kustība aizliegta

Velo infrastruktūra:

- Plānotās velo novietnes
- Plānotais primārais velo ceļš
- Esošie un plānotie sekundāraie velo ceļi
- Izbūvētie un perspektīvie pilsētas velo ceļi
- Velo piekļuve teritorijai

Gājēju plūsma un aktivitātes:

- Atpūtas vietas
- Izziņas informācija
- Rotaļu laukumi
- Sporta un vingrošanas laukumi
- Perimetrālais pastaigu maršruts
- Iekšējie pastaigu maršruti
- Pastaigu tīklojums
- Galvenās ieejas teritorijā

Plānotās funkcionālās zonas:

- 1. Kalna zona
- 2. Ūdens aktivitāšu zona
- 3. Mežaparka zona
- 4. Piekrastes pastaigu un atpūtas zonas
- 5. Peldošais kinoteātris un promenādes daļas zona (ieskaitot ūdenskrātuves daļu)
- 6. Kafējnīca un radošās kultūras zona
- 7. Galvenās ieejas punkts un tematiskie dārzi
- 8. Pussalu dabas zona
- 9. Salu glempingi
- 10. Ekstrēmās atpūtas mežs
- 11. Sporta un atpūtas zona
- 12. Suņu pastaigu laukuma zona
- 13. Pludmales zona (ieskaitot ūdenskrātuves daļu)
- 14. Aktīvās atpūtas zona uz ūdens
- 15. Lielā ķīra dzīvotnes zona
- 16. Dzīvojamo treileru zona
- 17. Pikniku zona
- 18. Buferzona (ieskaitot invazīvo augu apkarošanas daļu)
- 19. Salu dabas zona
- Konceptuālais celiņu tīkls
- Perspektīvā gaisa trase

Ūdens zonas:

- Pasīvā ūdens zona
- Ūdenstransporta zona
- Peldēšanas zona
- Ūdenstransporta zona